

liantis



Devenir indépendant

Liantis
informe, aide et accompagne
les travailleurs indépendants

Intégré

Solutions combinées
pour tous les aspects de
votre **gestion du personnel**



Informations



Soutien administratif



Conseils



Accompagnement

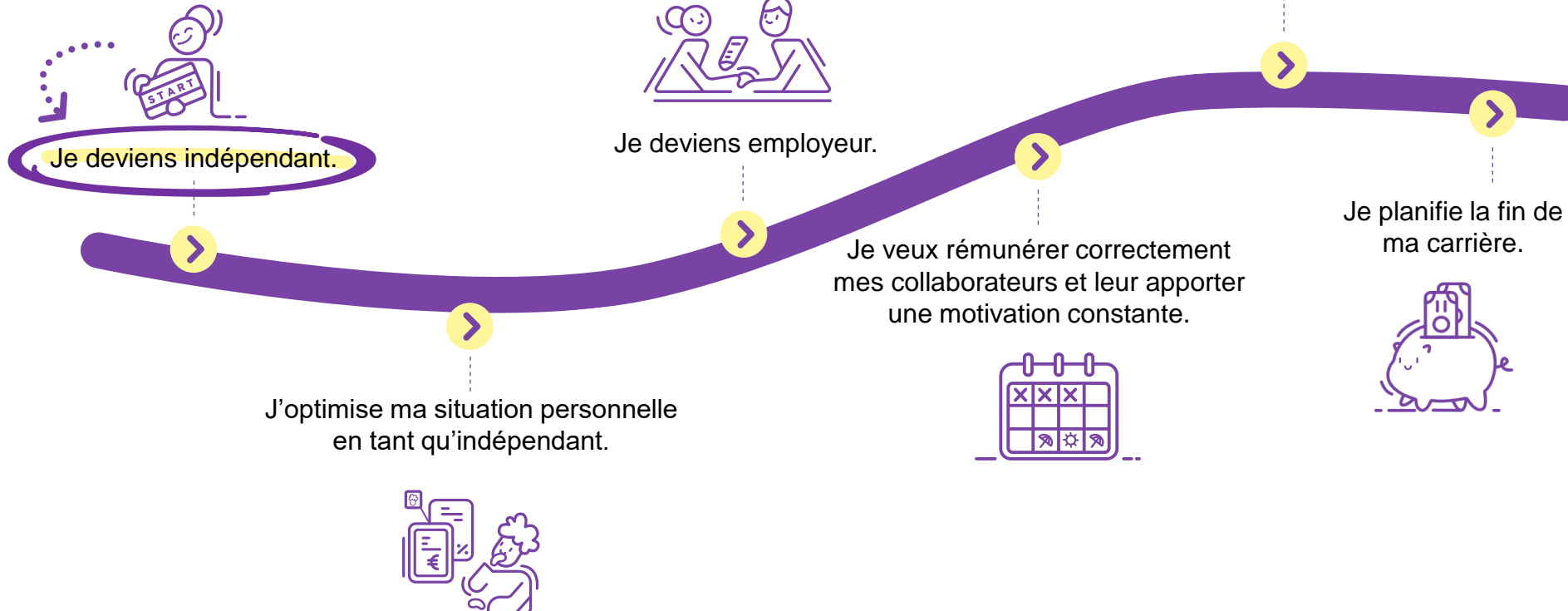


Formation



Proactif

Soutien à tous les moments clés



28 000 starters via Liantis par an

Une bonne préparation est indispensable



- **Testez votre concept d'entreprise avec le Business Model Canvas**
[Blog.liantis.be/fr/devenir-independant/testez-votre-concept-dentreprise-avec-le-business-model-canvas](https://blog.liantis.be/fr/devenir-independant/testez-votre-concept-dentreprise-avec-le-business-model-canvas)
- **Guide Starter**
[Téléchargez gratuitement votre Guide Starter](#)
- **Comment trouver un bon expert-comptable ?**
[Choisir son expert-comptable](#)
- **Liantis blog pour starters ?**
[Devenir indépendant](#)

GPS Starter

Remplissez rapidement le **GPS Starter** gratuit et recevez une feuille de route personnalisée pour un démarrage correct.

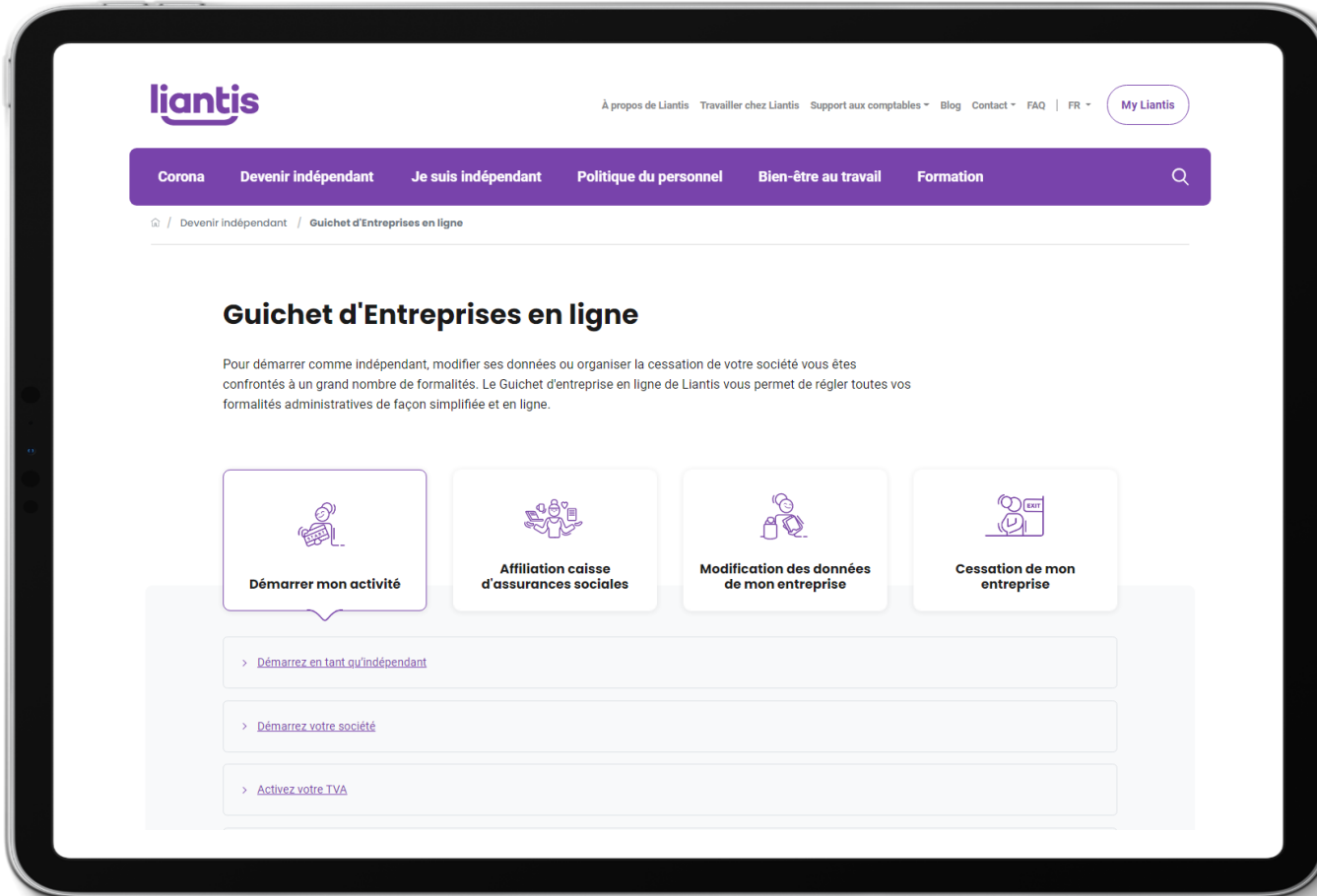




Vous avez une idée géniale ? Mais aussi beaucoup de questions !

- Quelles sont les **conditions requises pour lancer votre entreprise ?**
- Qui est **indépendant ?**
- Se lancer à **titre principal ou à titre complémentaire ?**
- **Formalités de démarrage ?**





Guichet d'entreprises en ligne



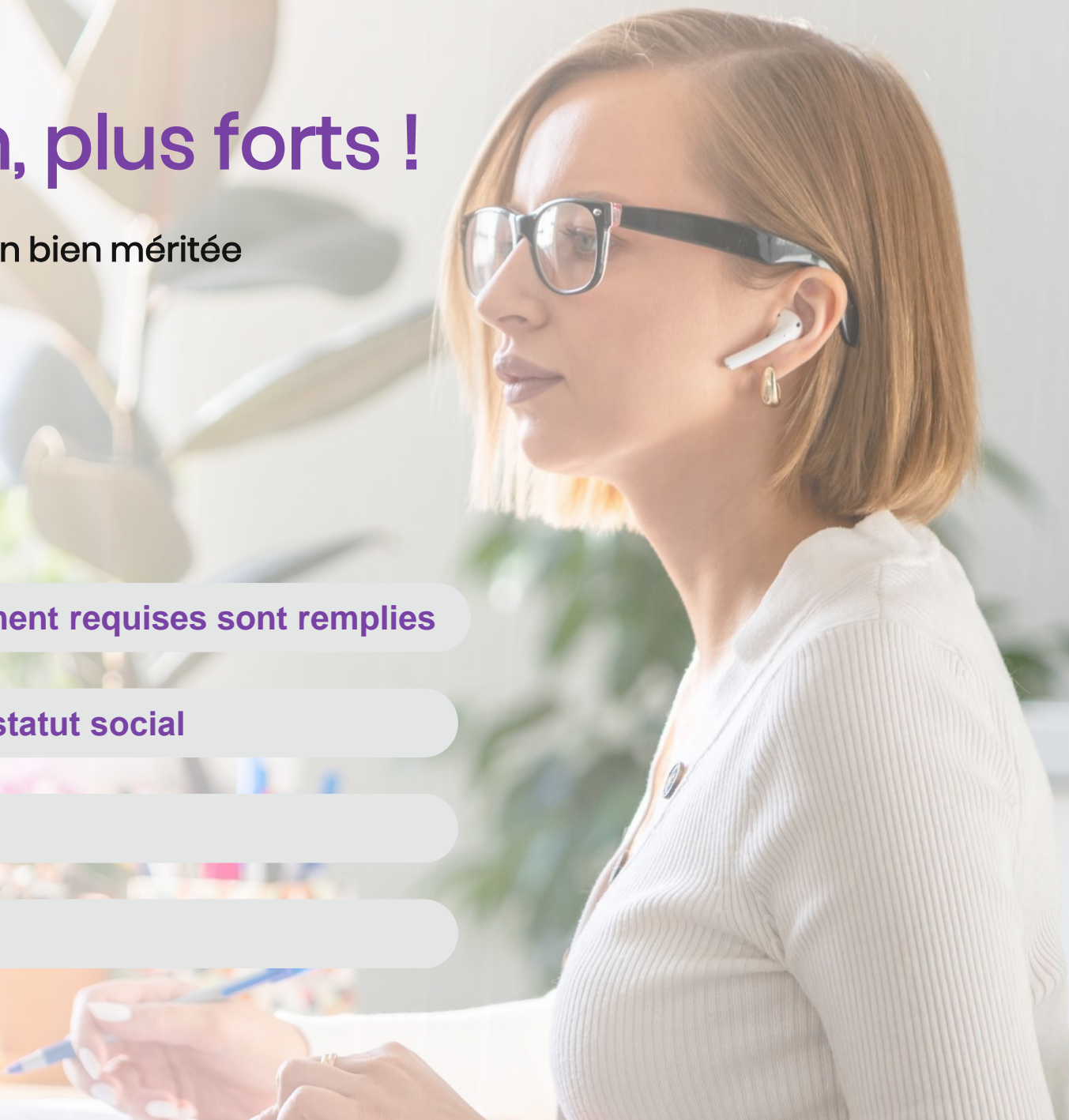
Ensemble, plus loin, plus forts !

De la naissance d'une idée à une pension bien méritée

Devenir indépendant

Étape par étape

1. Vérifier si les conditions de lancement requises sont remplies
2. Choisir la forme de l'entreprise/le statut social
3. Régler vos formalités
4. Régler votre statut social





Nous vérifions ensemble si les **conditions de lancement** requises sont remplies.

Conditions de lancement

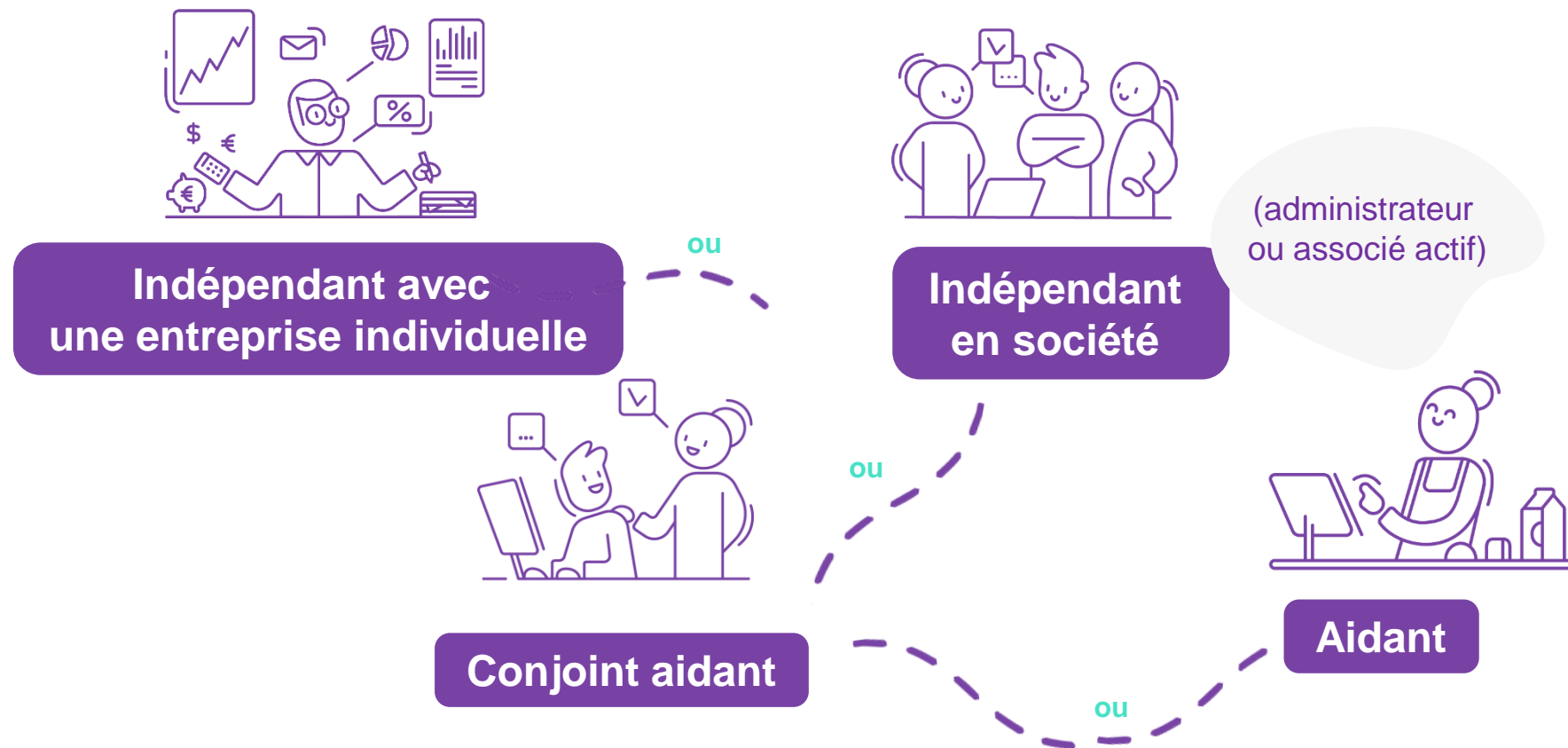
1. Être âgé d'au moins 18 ans
2. Être un ressortissant de l'UE ou disposer d'une carte professionnelle
3. Jouir des droits civiques
(et ne pas faire l'objet d'une interdiction professionnelle)

Preuve des connaissances de gestion de base et des compétences professionnelles

Domicile ou siège



Qui est travailleur indépendant ?



2 Nous déterminons ensemble (avec votre expert-comptable) votre statut social et la forme d'entreprise appropriée.



- Vous voulez vous lancer à **titre principal** ou à **titre complémentaire** ?
- Vous voulez opter pour une **entreprise individuelle** ?
- Ou pour une **société** ?
- Et quelles sont les **formes de société** appropriées ?

Se lancer à titre principal ou à titre complémentaire ?

- **Qui se lance à titre complémentaire ?**

- ✓ Occupation à au moins 50 % en tant que salarié ou fonctionnaire
- ✓ Occupation à 60 % pour les enseignants statutaires
- ✓ Occupation à 50 % pour les enseignants contractuels
- ✓ Bénéficiaire d'une allocation, moyennant autorisation (p. ex. tremplin – chômage - incapacité de travail)

- **Étudiant-indépendants**

- ✓ 27 crédits ou 17 heures de cours

- **Indépendants pensionnés**

- ✓ Pension de retraite

- **Qui se lance à titre principal ?**

- ✓ Tous les autres travailleurs indépendants

- **Art. 37 personnes mariées - veuves**

Activité générant un revenu limité et partenaire ayant un statut social à part entière

Entreprise individuelle

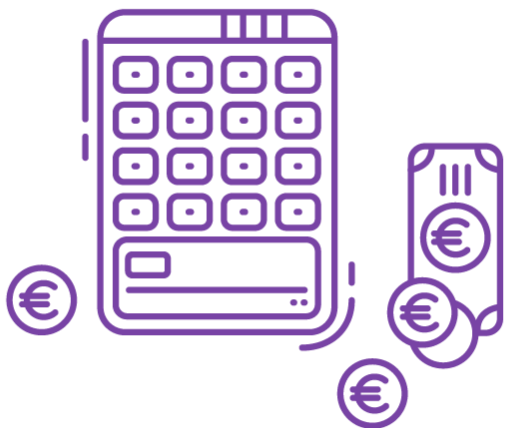
Avantages

- Rapidement en règle
- Obligations administratives et comptables limitées
- Le solde excédentaire après impôt échoit à l'entrepreneur

Inconvénients

- Responsabilité illimitée
- Succession plus compliquée
- Revenus imposés via l'impôt sur les revenus

Qui est assujetti à la TVA ?



- Déclarations mensuelles
- Déclarations trimestrielles
- Régime de la franchise (exonération)
- Chiffre d'affaires estimé



Conseil

Vous ne savez pas si vous êtes assujetti ou non à la TVA ? Contactez-nous, nous nous ferons un plaisir d'examiner votre situation.

blog.liantis.be/fr/devenir-independent/independants_assujettis_tva

Société

Avantages

- Personnalité juridique
(propres droits et obligations de la PM)
- Responsabilité parfois limitée
- Avantages fiscaux
- Accords clairs dans les statuts
- Bonne succession possible

Inconvénients

- Processus décisionnel et procédures formels
- Davantage d'obligations juridiques et administratives
- Obligations comptables plus lourdes

Formes de sociétés

Quelle forme choisir ?

Quatre formes de société de base :

- ① La société à responsabilité limitée (SRL) ;
- ② La société anonyme (SA) ;
- ③ La société coopérative (SC) ;
- ④ La société simple.
 - La SNC (société en nom collectif)
 - La SComm (société en commandite)



Conseil

Vous optez pour une forme juridique qui ne nécessite pas de visite chez le notaire ?

Le **guichet d'entreprises de Liantis** vous aide à régler votre démarrage en un clin d'œil.

3 Nous réglons ensemble vos formalités.



- **Autorisations préalables** (carte professionnelle, carte de commerçant ambulant...)
- **Inscription à la Banque-Carrefour des Entreprises (BCE)**
- Activation de la **qualité d'assujetti à la TVA ?**
- **Autres autorisations ou enregistrement pour certaines activités**
- **Affiliation à une caisse d'assurances sociales**
- **Assurances complémentaires** (PLCI, revenu garanti...)
- **Formalités supplémentaires pour les sociétés**
- **Accompagnement et plan de croissance à l'avenir**

Entreprise individuelle

Que faut-il pour pouvoir procéder à une inscription ?

- Date du lancement de l'activité
- Numéro de compte bancaire
- Activités
- Dénomination commerciale
- Régime TVA et estimation du chiffre d'affaires
- Autorisations
- Affiliation à titre principal ou à titre complémentaire
- Assurances complémentaires

Que faut-il pour pouvoir procéder à une inscription ?

- Établissement de l'acte par Liantis ou par l'expert-comptable en fonction de la forme de la société
- Dépôt auprès du tribunal de l'entreprise et publication au Moniteur belge
- Date de démarrage
- Numéro de compte bancaire
- Activités
- Régime TVA et estimation du chiffre d'affaires
- Autorisations
- Affiliation des administrateurs et de la société à une CAS
- Affiliation à un secrétariat social pour le calcul salarial des administrateurs
- Assurances complémentaires

Autorisations

Quelles sont les autorisations les plus couramment exigées pour les entreprises ?

- Autorisation alimentaire ou autorisation AFSCA
- Autorisation pour la vente d'alcool
- Autorisation tabac
- Autorisation de commerce ambulant ou d'activités foraines

- Numéro EORI
- Code LEI

4 Nous réglons ensemble votre statut social.

- Quel montant de **cotisations sociales** dois-je payer et quand dois-je les payer ?
- Comment faire pour m'affilier à une caisse d'assurances sociales ?
- Quels sont mes **droits sociaux** en tant qu'indépendant ?
- Quelle sera ma **pension** ?



Cotisations sociales

Les cotisations sont dues par trimestre

- **D'abord pendant trois ans, des cotisations provisoires que vous pouvez fixer vous-même,** et après environ deux ans, révision sur la base du revenu réel.
- **À partir de la quatrième année, des cotisations provisoires** sur la base du revenu perçu trois ans auparavant, et après environ deux ans, révision sur la base du revenu réel.



Conseil

Possibilité d'augmenter ou de réduire les cotisations provisoires

Cotisations sociales

Exemple pratique

Début d'une activité à titre principal au 1^{er} mars 2023

cotisations dues à partir du T1 - 2023

874,19 euros/trimestre (calculé sur un revenu de 16 409,20 euros/an)

→ possibilité de réduction (primo starter) ou d'augmentation des cotisations si vous pensez que vous gagnerez plus

après deux ans, lorsque le revenu de 2023 sera connu, révision sur la base du revenu communiqué par le fisc

Cotisations sociales

Activité complémentaire

cotisations minimales - plafond d'exonération - cotisations augmentées

Activité principale

cotisations minimales - exception : primo starter - cotisations augmentées



Conseil

PLCI sociale via Liantis :
sécurité et optimisation fiscale
en une seule solution

Combien de cotisations sociales dois-je payer ?

The screenshot displays the Liantis website interface on a tablet. At the top left is the Liantis logo. To the right, there is a navigation menu with links for 'À propos de Liantis', 'Travailler chez Liantis', 'Support aux comptables', 'Blog', 'Contact', 'FAQ', and 'FR'. A 'My Liantis' button is also present. Below this is a purple navigation bar with links for 'Corona', 'Devenir indépendant', 'Je suis indépendant', 'Politique du personnel', 'Bien-être au travail', and 'Formation'. A search icon is on the right of this bar. Below the navigation bar, the breadcrumb trail reads 'Je suis indépendant / Calculer vos cotisations sociales'. The main heading is 'Calculution cotisations sociales'. Below it, a paragraph explains that independent workers pay social contributions quarterly and that the user can simulate their situation. The section title is 'Combien de cotisations sociales dois-je payer ?'. The form includes: 'Date de début activité indépendante' with 'Mois' and 'Année' dropdowns; 'Date de fin activité indépendante' with 'Mois' and 'Année' dropdowns; 'Cotisation trimestrielle' with a '- Select -' dropdown; and 'Affiliation' with a '- Select -' dropdown. A purple 'Calculer cotisation' button is at the bottom.

liantis

À propos de Liantis Travailler chez Liantis Support aux comptables Blog Contact FAQ | FR My Liantis

Corona Devenir indépendant Je suis indépendant Politique du personnel Bien-être au travail Formation

Je suis indépendant / Calculer vos cotisations sociales

Calculution cotisations sociales

Chaque trimestre, les indépendants versent des cotisations sociales. Découvrez ici comment ces cotisations sont calculées et effectuez une simulation en fonction de votre situation.

Combien de cotisations sociales dois-je payer ?

Date de début activité indépendante

Mois Année

Mois Année

Date de fin activité indépendante

Mois Année

Mois Année

Cotisation trimestrielle

- Select -

Affiliation

- Select -

Calculer cotisation



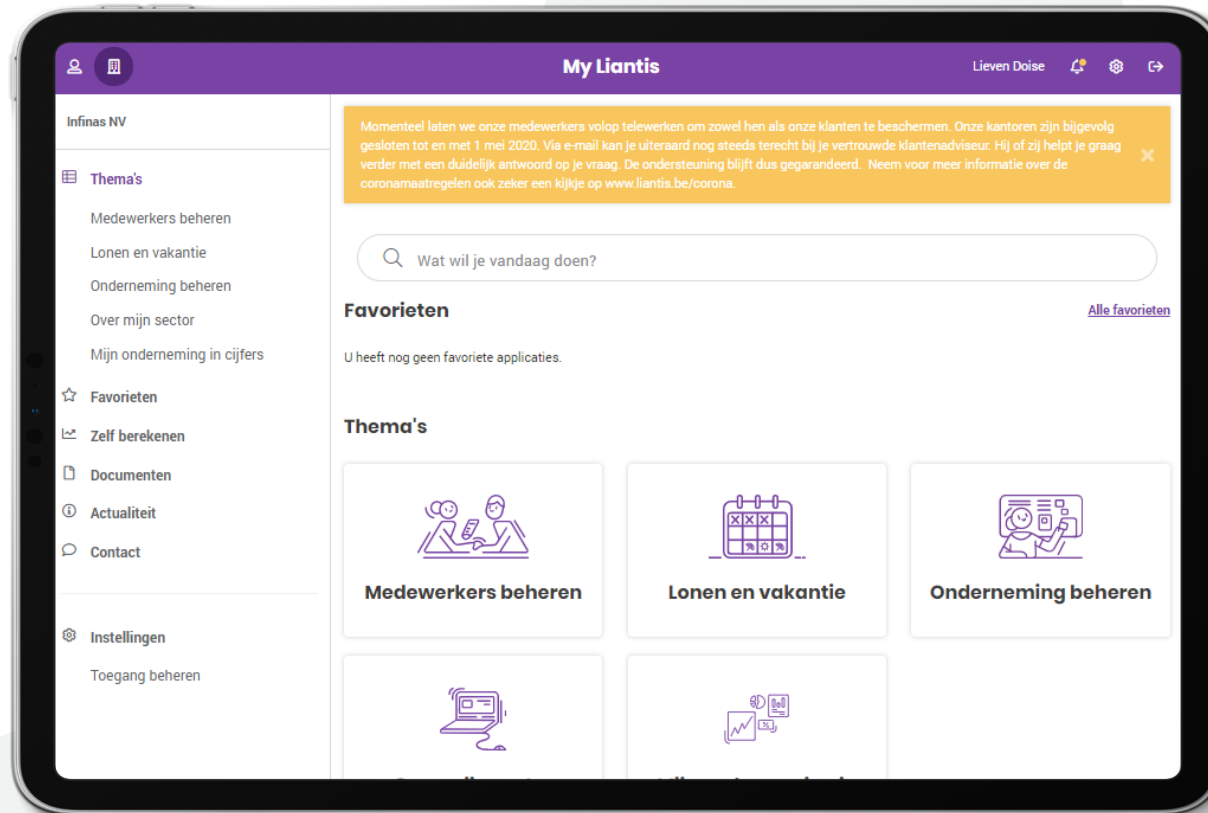
Cotisations sociales 2023

Téléchargez notre tableau pour obtenir un aperçu à jour et complet de **toutes les cotisations par statut.**

liantis.be/cotisations

Cotisations sociales définitives 2023

revenu annuel* 2023 (euros)	plafond	activité principale		conjoint aidant	activité complémentaire	art. 37	étudiant- indépendant	65+ sans pension	pensionné en activité autorisée
		starter pendant les 4 premiers trimestres d'affiliation	à partir du 5 ^{ème} trimestre d'affiliation						
Jusqu'à 1815,40 inclus	dispense activité complémentaire / art. 37				dispensé	dispensé			
1815,41					96,72	96,72			
2 000,00					106,55	106,55		dispensé	dispensé
3 630,81	dispense 65+ sans pension / pensionné			384,03	103,43	103,43			
3 630,82					103,43	103,43	dispensé	193,43	138,70
4 000,00		451,43			213,10	213,10		213,10	152,81
5 000,00					266,37	266,37		266,37	198,01
7 208,56	cotisation minimum conjoint aidant				384,03	384,03		384,03	275,37
8 204,99	dispense étudiant-indépendant			437,10	437,10	437,10		437,10	313,43
8 472,80	cotisation minimum activité principale pendant les 4 premiers trimestres		874,19	451,43	451,43	451,43	14,35	451,43	323,71
8 995,80	revenu maximum art. 37	457,93		457,93	457,93	457,93	20,84	457,93	328,38
8 995,81		457,94		457,94	457,94	457,94	20,84	457,94	328,38
9 000,00		470,47		470,47	470,47	470,47	42,37	470,47	343,81
10 000,00		533,81		533,81	533,81	533,81	86,72**	533,81	382,79
11 000,00		596,02		596,02	596,02	596,02	140,92	596,02	430,22
12 000,00		639,29		639,29	639,29	639,29	202,19	639,29	456,42
13 000,00		692,57		692,57	692,57	692,57	255,47	692,57	496,62
14 000,00		745,84		745,84	745,84	745,84	308,74	745,84	534,82
16 409,30	cotisation minimum activité principale	874,19		874,19	874,19	874,19	874,19	874,19	620,86
20 000,00		1 065,49	1 065,49	1 065,49	1 065,49	1 065,49	1 065,49	1 065,49	764,03
25 000,00		1 321,86	1 321,86	1 321,86	1 321,86	1 321,86	1 321,86	1 321,86	955,04
30 000,00		1 598,23	1 598,23	1 598,23	1 598,23	1 598,23	1 598,23	1 598,23	1 148,05
35 000,00		1 864,60	1 864,60	1 864,60	1 864,60	1 864,60	1 864,60	1 864,60	1 337,06
40 000,00		2 397,35	2 397,35	2 397,35	2 397,35	2 397,35	2 397,35	2 397,35	1 786,07
50 000,00		2 663,72	2 663,72	2 663,72	2 663,72	2 663,72	2 663,72	2 663,72	1 910,08
60 000,00		2 930,09	2 930,09	2 930,09	2 930,09	2 930,09	2 930,09	2 930,09	2 101,09
70 857,99		3 774,91	3 774,91	3 774,91	3 774,91	3 774,91	3 774,91	3 774,91	2 706,89
75 000,00		3 927,33	3 927,33	3 927,33	3 927,33	3 927,33	3 927,33	3 927,33	2 856,31
80 000,00		4 11,33	4 11,33	4 11,33	4 11,33	4 11,33	4 11,33	4 11,33	3 043,30
85 000,00		4 295,32	4 295,32	4 295,32	4 295,32	4 295,32	4 295,32	4 295,32	3 227,29
À partir de 104 423,34	cotisation maximum	5 010,03	5 010,03	5 010,03	5 010,03	5 010,03	5 010,03	5 010,03	3 942,00



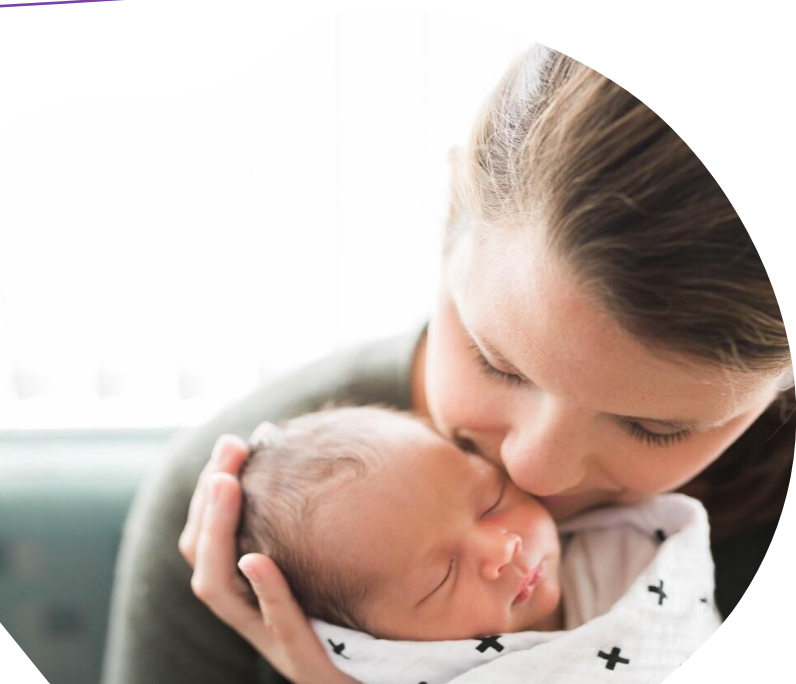
Une plateforme numérique unique : My Liantis

- Actualités, conseils et outils
- Sur mesure
- Toutes les applications réunies
- 24 h/24, 7 j/7
- Collaboration efficace



Qu'en est-il de votre sécurité sociale ?

- Quelle indemnité percevrez-vous si vous êtes malade ?
- Comment maximiser vos droits sociaux ?
- À quoi pouvez-vous prétendre si vous avez des enfants ?
- Comment faire si vous voulez donner une autre orientation à votre entreprise ?
- Et si vous vous retrouvez face à des difficultés ?
- La constitution d'une pension complémentaire est-elle intéressante pour vous ?



liantis.be/fr/liantis-caisse-dassurances-sociales



Conseil

Avec la PLCI sociale, vous recevez un cadeau de naissance supplémentaire.

« Groeipakket »

- Montant unique de départ à la naissance
- Montant de base mensuel
- Suppléments



Conseil

Pour bénéficier de ce Groeipakket, vous pouvez vous adresser à la caisse d'allocations familiales KidsLife.

Aide à la maternité

Droit à 105 titres-services



Conseil

Liantis vérifie lui-même si vous répondez aux conditions, et vous recevez automatiquement toutes les informations

Allocation de maternité

- Intervention financière pour le repos de maternité
- Demande par l'intermédiaire de la mutuelle

Congé de paternité ou congé de naissance

En tant que père ou coparent :
droit à des jours de congé avec intervention financière



Conseil

Également applicable pour
les conjoints aidants affiliés
au maxi-statut.



Conseil

Demandez cette intervention
financière auprès de votre
mutuelle.

Congé d'adoption ou congé parental d'accueil.

En cas d'adoption d'un enfant mineur ou
en cas d'accueil de longue durée d'un enfant
placé



En ligne

liantis.be/fr/affiliation-caisse-dassurances-sociales

Incapacité de travail

Indemnité forfaitaire à partir du premier jour après au moins huit jours de maladie



Conseil

Vous pouvez la compléter avec une assurance revenu garanti et/ou une PLCI sociale.

liantis.be/fr/liantis-caisse-dassurances-sociales

Droit passerelle

Lorsque vous êtes contraint de cesser temporairement ou définitivement vos activités



Conseil

Des types de droit passerelle spécifiques sont prévus pour faire face aux conséquences de la crise du coronavirus.

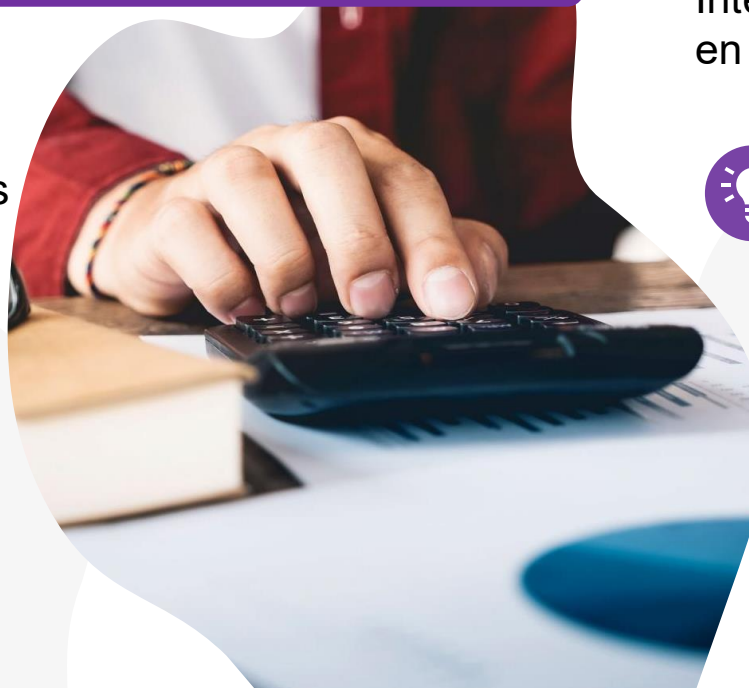


Conseil

Vous pouvez la compléter avec une assurance hospitalisation.

Assurance maladie

Intervention dans les frais médicaux et en cas d'incapacité de travail



Système des aidants proches

En cas d'interruption des activités professionnelles en vue de s'occuper d'un membre du ménage ou de la famille gravement malade ou en soins palliatifs, ou d'un enfant handicapé.



Conseil

Si vous êtes aidant proche pendant au moins trois mois consécutifs, vous êtes exonéré de cotisations sociales.

Constitution de pension

Constituez-vous votre pension légale par le paiement de cotisations sociales.



Conseil

liantis.be/fr/liantis-risk-solutions

Complétez votre pension légale de différentes manières :

- PLCI sociale
- EIP
- CPTI
- Plan de prévoyance INAMI
- Toppension – Épargne-Pension

Responsabilité des administrateurs

Fait en sorte que vous ne deviez pas assumer personnellement une réclamation en dommages et intérêts introduite à l'encontre de votre entreprise ou association



Conseil

Veillez à ce que votre assurance existante soit adaptée à la législation actuelle sur les sociétés.

Responsabilité civile

Couvre tous les dommages corporels, matériels et immatériels survenus pendant ou en raison de vos activités professionnelles.



Conseil

Élaborez avec Liantis une police sur mesure.

Responsabilité professionnelle

Indemnise les dommages involontaires résultant d'une faute contractuelle ou professionnelle.



Conseil

Cette assurance est obligatoire pour certaines professions. Contrôlez donc attentivement si c'est le cas pour vous.



liantis.be/liantis-risk-solutions

Tarifs 2023

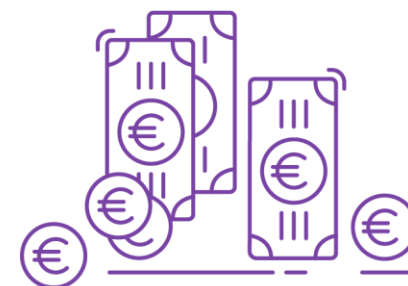
Frais administratifs uniques

Inscription

- BCE 101 euros
- TVA 77,44 euros (TVA incl.)
- Autorisations 77,44 euros (TVA incl.)

Demande

- numéro EORI 49,61 euros (TVA incl.)
- numéro LEI 119,79 euros (TVA incl.)



Frais annuels

- Cotisations trimestrielles
- Taxe provinciale
- Associations professionnelles (VLAM, AFSCA...)

Communication sur mesure



www.liantis.be/fr



My Liantis



Newsletters



Lettres et e-mails
personnalisés



Réseaux sociaux



Webinaires



Sessions d'information
(numériques)



Formations

Vous avez des questions concernant votre démarrage ou vous souhaitez des conseils de nos experts ?

Prenez **rendez-vous** dans un guichet de Liantis près de chez vous !

liantis.be/fr/afspraak-rendez-vous



Prêt à vous lancer ?

Affiliez-vous dès aujourd'hui via
le **guichet d'entreprise en ligne** !

liantis.be/fr/guichet-dentreprises-en-ligne