



# Démarrer en tant que freelance

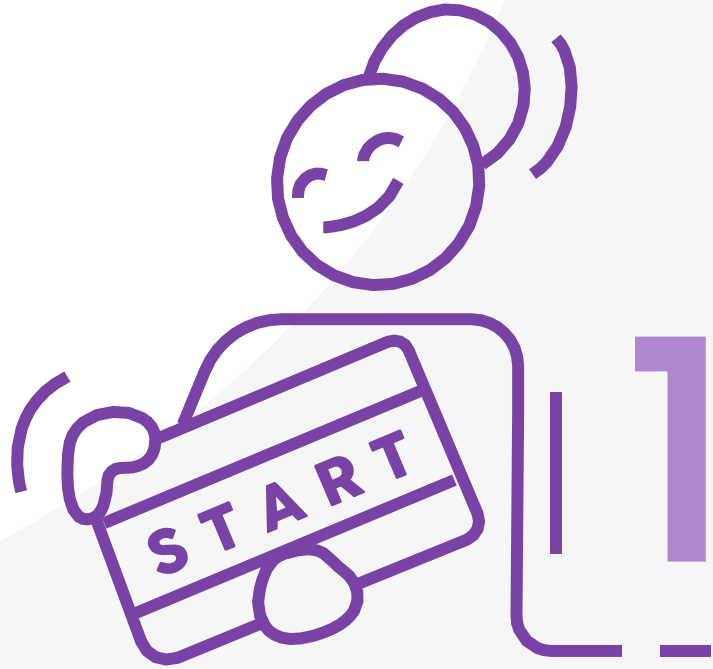
**Liantis**  
informe, aide et accompagne  
les travailleurs indépendants



# Vous avez une idée géniale ? Mais aussi beaucoup de questions !

- . Comment Liantis peut m'aider ?
- . Comment me préparer à démarrer ?
- . Quelles sont les conditions pour devenir freelance ?
- . Quel statut d'indépendant choisir ?
- . Opter pour une entreprise individuelle ou une société ?
- . Devenir Indépendant à titre principal ou à titre complémentaire ?
- . Quelles cotisations sociales vais-je devoir payer ?
- . Que vais-je recevoir en échange de ces cotisations sociales ?
- . Qu'est-ce que Liantis peut régler ?
- 0. Comment démarrer ?

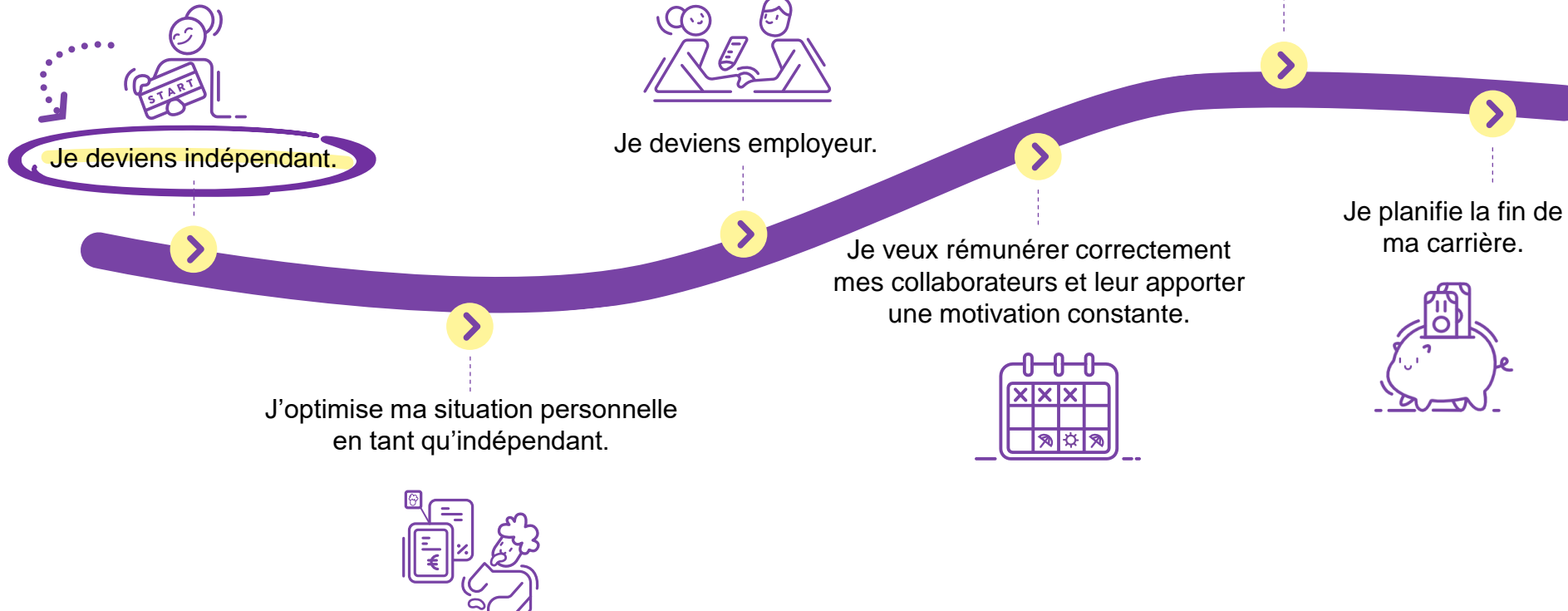




Comment Liantis peut  
m'aider ?

# Proactif

## Soutien à tous les moments clés



24 000 starters via Liantis par an

# On ne peut pas entreprendre seul ! Découvrez toute la famille Liantis

## Démarrer sans souci

- Liantis guichet d'entreprise
- Liantis caisse d'assurances sociales



# On ne peut pas entreprendre seul ! Découvrez toute la famille Liantis

## Se développer sans souci

- Liantis talent services
- Liantis secrétariat social
- Liantis prévention et bien-être
- Liantis gestion de l'absentéisme
- Liantis risk solutions





Comment me préparer à démarrer?

# Une bonne préparation est indispensable



- **Guide Starter**

[Téléchargez gratuitement votre Guide Starter ! \(liantis.be\)](https://liantis.be)

- **Testez votre concept d'entreprise avec le Business Model Canvas**

[Blog.liantis.be/fr/devenir-independent/testez-votre-concept-dentreprise-avec-le-business-model-canvas](https://blog.liantis.be/fr/devenir-independent/testez-votre-concept-dentreprise-avec-le-business-model-canvas)

- **Starters GPS**

Un plan de démarrage personnalisé en quelques minutes

[GPS Starter | Liantis](#)

- **Liantis blog pour starters ?**

[Devenir indépendant](#)

- **Comment trouver un bon expert-comptable ?**

[Choisir son expert-comptable](#)



# Une bonne préparation est indispensable



- **Mesures de soutien régionales**

⇒ Mesures de soutien aux starters de la Région Wallonne et de la Région Bruxelles-Capitale, p. 17-19 de ce [document](#).



# Une bonne préparation est indispensable

- **Mesures de soutien fédérales**
- [Avantage : tremplin indépendants pendant le chômage](#)  
Sous certaines conditions, vous pouvez combiner une allocation de chômage avec une nouvelle activité comme indépendant



Quelles sont les conditions pour devenir freelance ?

## Conditions de lancement

1. Être âgé d'au moins 18 ans
2. Être un ressortissant de l'UE ou disposer d'une carte professionnelle
3. Jouir des droits civiques  
(et ne pas faire l'objet d'une interdiction professionnelle)

# Preuve des connaissances de gestion de base et des compétences professionnelles

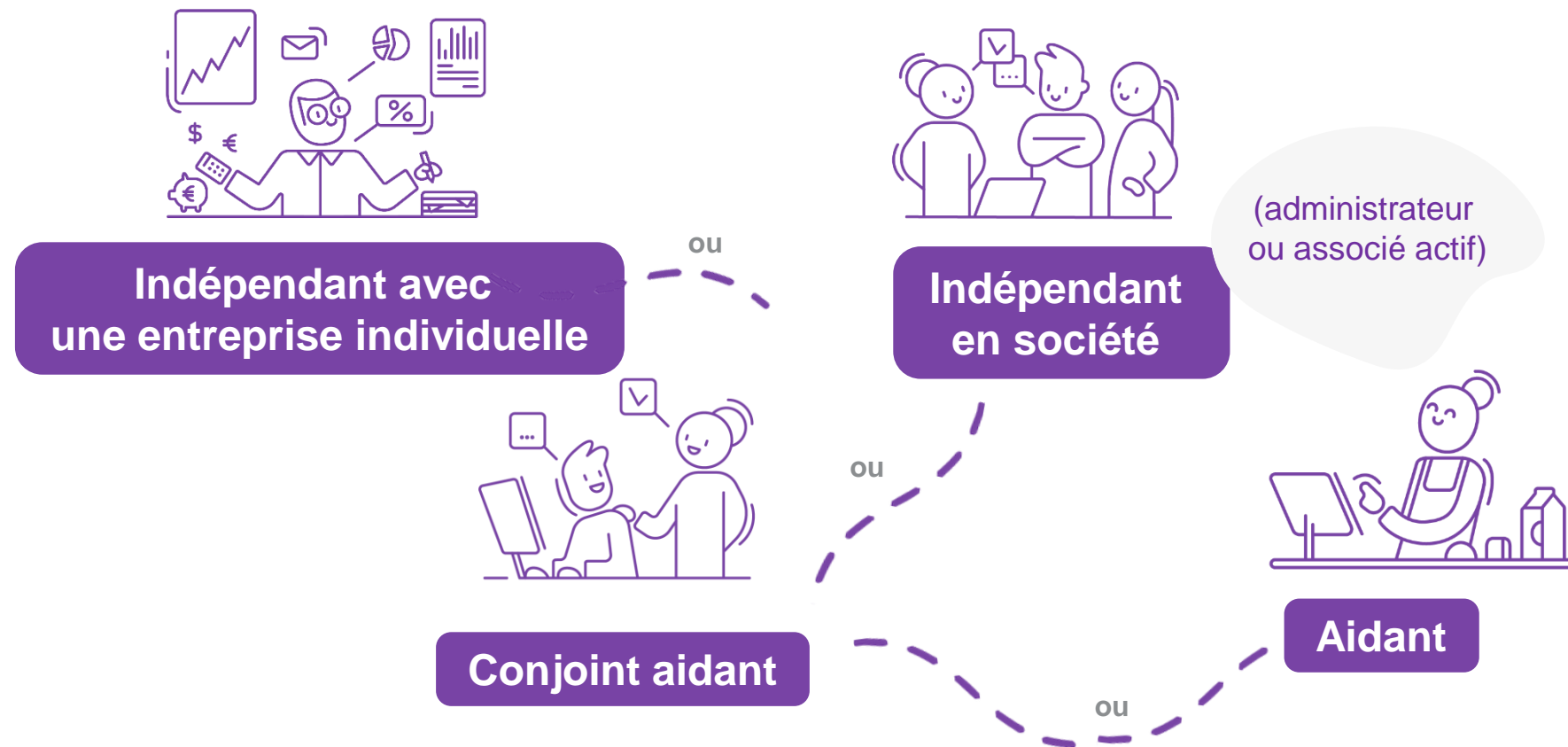
Domicile ou siège





Quel statut d'indépendant choisir?

# Qui est travailleur indépendant ?





Opter pour une entreprise individuelle ou une société?



# Entreprise individuelle

## Avantages

- Rapidement en règle
- Obligations administratives et comptables limitées
- Prise de décisions simple

## Inconvénients

- Responsabilité illimitée
- Succession plus compliquée
- Revenus imposés via l'impôt sur les revenus
- Possibilités réduites d'optimisation fiscale des revenus

# Société

## Avantages

- Personnalité juridique (propres droits et obligations de la PM)
- Responsabilité parfois limitée
- Possibilités plus étendues d'optimisation fiscale
- Accords clairs dans les statuts
- Bonne succession possible

## Inconvénients

- Processus décisionnel et procédures formels
- Davantage d'obligations juridiques et administratives
- Obligations comptables plus lourdes

# Formes de sociétés

Quelle forme choisir ?

Quatre formes de société de base :

La société à responsabilité limitée (SRL) ;

La société anonyme (SA) ;

La société coopérative (SC) ;

La société simple.

- La SNC (société en nom collectif)
- La SComm (société en commandite)



## Conseil

Vous optez pour une forme juridique qui ne nécessite pas de visite chez le notaire ?

Le **guichet d'entreprises de Liantis** vous aide à régler votre démarrage en un clin d'œil.

# Formes de sociétés

Que signifie la création de la société ?

- Etablissement de l'acte de constitution via notaire ou via Liantis  
=> création des statuts de la société ( règles )  
Objet : description des activités
- Dépôt auprès du tribunal de l'entreprise et publication au Moniteur belge
- Réception d'un numéro d'entreprise



Indépendant à titre principal  
ou à titre complémentaire ?

# Indépendant à titre principal ou à titre complémentaire ?

Et quelle est la différence?

- En tant qu'indépendant, vous avez l'obligation de vous affilier à une caisse d'assurances sociales pour travailleurs indépendants
- La distinction entre principal et complémentaire est déterminée par la question suivante :  
***Est-ce que je constitue déjà mes droits à la sécurité sociale via un autre statut ? ( par ex. en tant que **travailleur** salarié )***

→ On ne choisit pas librement le statut d'indépendant à titre complémentaire

# Puis-je démarrer comme indépendant à titre complémentaire ?

- **Vous pouvez vous lancer comme indépendant à titre complémentaire si :**
  - ✓ Occupation à au moins 50 % en tant que salarié ou fonctionnaire
  - ✓ Occupation à 60 % pour les enseignants statutaires
  - ✓ Occupation à 50 % pour les enseignants contractuels
  - ✓ Bénéficiaire d'une allocation, moyennant autorisation (p. ex. tremplin – chômage - incapacité de travail)

# Étudiant-indépendant et indépendant pensionné

- **Étudiant-indépendant**

- ✓ Agé de 18 à 25 ans
- ✓ 27 crédits par année ou 17 heures de cours par semaine
- ✓ Suivi régulier des cours
- ✓ Très intéressant au niveau des cotisations sociales
- ✓ Gardez un œil sur le revenu annuel

[Étudiant-indépendant : lancez-vous à votre compte pendant vos études](#)

- **Indépendant pensionné**

- ✓ Pension de retraite
- ✓ Pas possible en cas de prépension

[Pension et activité d'indépendant](#)



# Démarrer comme indépendant à titre principal ?

- **Liantis veille à vos droits à la sécurité sociale**
- **Vous constituez vos droits à la sécurité sociale via vos cotisations sociales d'indépendant**

Exception en cas de revenus limités : article 37

- époux, épouse à condition que le conjoint se constitue déjà un statut social complet
- Veuf, veuve
- 50%-59% enseignants statutaires

[Article 37 : Assimilation au statut d'indépendant à titre complémentaire | Liantis](#)



## Quelles cotisations sociales vais-je devoir payer ?

Cotisations trimestrielles basées sur le revenu net imposable annuel

# Calcul des cotisations

**Vous payez des cotisations sociales basées sur les revenus de l'année de cotisation même**

## Cotisations provisoires

Durant les 3 1ères années:

Cotisations provisoires basées sur le minimum legal ou adaptées en fonction de votre situation

après 2 ans: régularisation en fonction des revenus réels

A partir de la 4ème année

Cotisations provisoires sur base de 3 ans auparavant

Après 2 ans régularisation en fonction des revenus réels



## Conseil

Possibilité d'augmenter ou de diminuer les cotisations provisoires

# Cotisations sociales à titre principal et primostarter

Hugo démarre avec un foodtruck le 01/05/2021 à titre principal

cotisations dues à partir du 2ème trimestre 2021

**748,11 euros/trimestre** (calculé sur un revenu net imposable de 14 042,57 euros/ an)

Après 2 ans, régularisation sur base des revenus réels de 2021 transmis au fisc

→ possibilité de demander une diminution (primostarter) ou une augmentation des cotisations si vous pensez gagner moins / plus

Réglez tout facilement et rapidement via My Liantis!

# Cotisations sociales à titre complémentaire

Hugo démarre avec un foodtruck le 01/05/2021 en tant qu'indépendant complémentaire  
cotisations dues à partir du 2ème trimestre 2021

**82,76 euros/trimestre** (calculé sur un revenu net imposable de 1 553,58 euros/an)

Après 2 ans, régularisation sur base des revenus réels de 2021 transmis au fisc

→ **possibilité de demander une diminution ou une augmentation des cotisations si vous pensez gagner moins / plus**

Réglez tout facilement et rapidement via My Liantis!

Combien de cotisations sociales dois-je payer ?

The screenshot displays the Liantis website interface on a tablet. At the top left is the Liantis logo. The top right navigation bar includes links for 'À propos de Liantis', 'Travailler chez Liantis', 'Support aux comptables', 'Blog', 'Contact', 'FAQ', 'FR', and a 'My Liantis' button. A secondary navigation bar contains 'Corona', 'Devenir indépendant', 'Je suis indépendant', 'Politique du personnel', 'Bien-être au travail', and 'Formation', along with a search icon. The breadcrumb trail reads 'Je suis indépendant / Calculer vos cotisations sociales'. The main heading is 'Calculution cotisations sociales', followed by a paragraph explaining that independent workers pay social contributions quarterly and can use the calculator for a simulation. The form is titled 'Combien de cotisations sociales dois-je payer ?' and includes fields for 'Date de début activité indépendante' (Month and Year), 'Date de fin activité indépendante' (Month and Year), 'Cotisation trimestrielle' (a dropdown menu), and 'Affiliation' (a dropdown menu). A purple button labeled 'Calculer cotisation' is positioned at the bottom of the form.



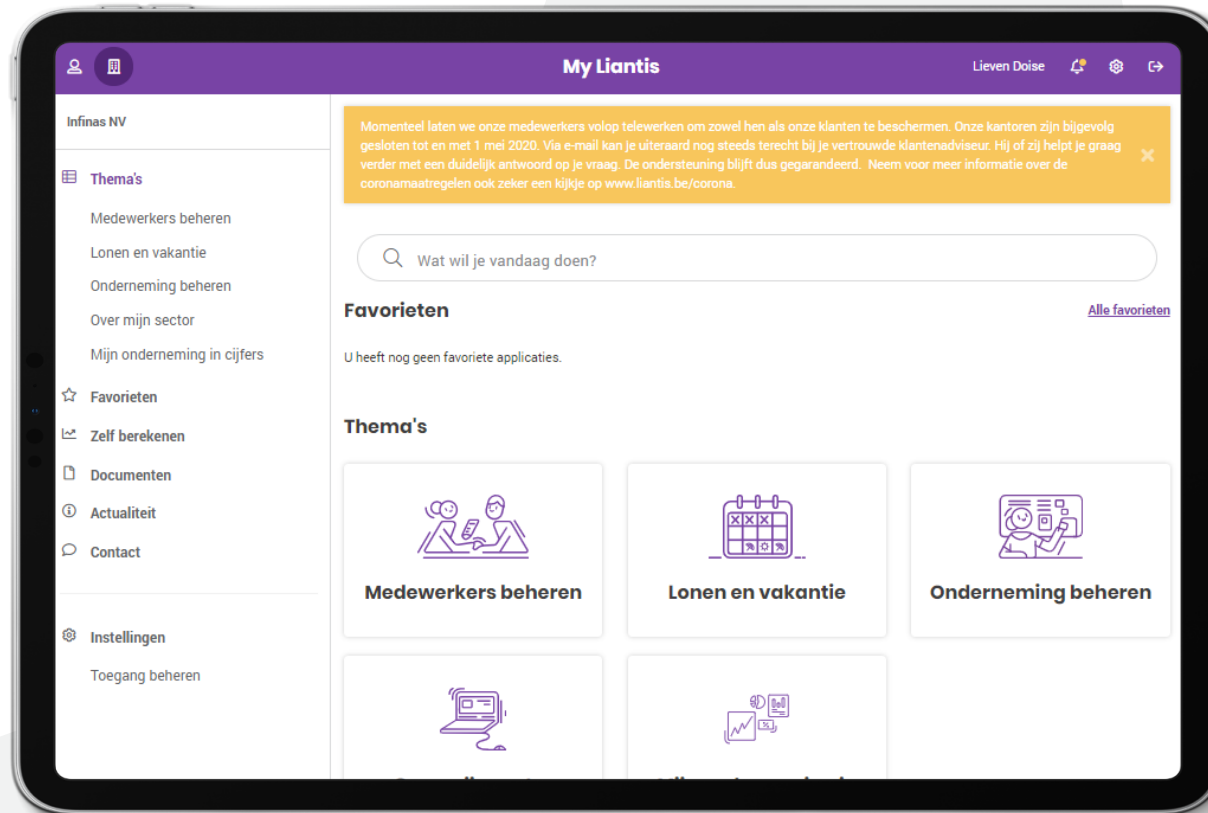
# Cotisations sociales 2021

Téléchargez notre tableau pour obtenir un aperçu à jour et complet de **toutes les cotisations par statut.**

**[liantis.be/cotisations](https://liantis.be/cotisations)**

**Cotisations sociales définitives 2021**

Statut	Cotisation	Cotisations sociales		Cotisation	Cotisations sociales		Cotisation	Cotisations sociales	Cotisation	Cotisations sociales
		Part	Montant		Part	Montant				
1.0000	1.0000	1.0000	1.0000	1.0000	1.0000	1.0000	1.0000	1.0000	1.0000	1.0000
2.0000	2.0000	2.0000	2.0000	2.0000	2.0000	2.0000	2.0000	2.0000	2.0000	2.0000
3.0000	3.0000	3.0000	3.0000	3.0000	3.0000	3.0000	3.0000	3.0000	3.0000	3.0000
4.0000	4.0000	4.0000	4.0000	4.0000	4.0000	4.0000	4.0000	4.0000	4.0000	4.0000
5.0000	5.0000	5.0000	5.0000	5.0000	5.0000	5.0000	5.0000	5.0000	5.0000	5.0000
6.0000	6.0000	6.0000	6.0000	6.0000	6.0000	6.0000	6.0000	6.0000	6.0000	6.0000
7.0000	7.0000	7.0000	7.0000	7.0000	7.0000	7.0000	7.0000	7.0000	7.0000	7.0000
8.0000	8.0000	8.0000	8.0000	8.0000	8.0000	8.0000	8.0000	8.0000	8.0000	8.0000
9.0000	9.0000	9.0000	9.0000	9.0000	9.0000	9.0000	9.0000	9.0000	9.0000	9.0000
10.0000	10.0000	10.0000	10.0000	10.0000	10.0000	10.0000	10.0000	10.0000	10.0000	10.0000



## Une plateforme numérique unique : My Liantis

- Actualités, conseils et outils
- Sur mesure
- Toutes les applications réunies
- 24 h/24, 7 j/7
- Collaboration efficace





Que vais-je recevoir en échange de ces cotisations sociales ?

## Incapacité de travail

Indemnité forfaitaire à partir du premier jour après au moins huit jours de maladie



### Conseil

Vous pouvez la compléter avec une assurance revenu garanti et/ou une PLCI sociale.

[liantis.be/fr/liantis-caisse-dassurances-sociales](https://liantis.be/fr/liantis-caisse-dassurances-sociales)

## Droit passerelle

Lorsque vous êtes contraint de cesser temporairement ou définitivement vos activités



### Conseil

Des types de droit passerelle spécifiques sont prévus pour faire face aux conséquences de la crise du coronavirus.

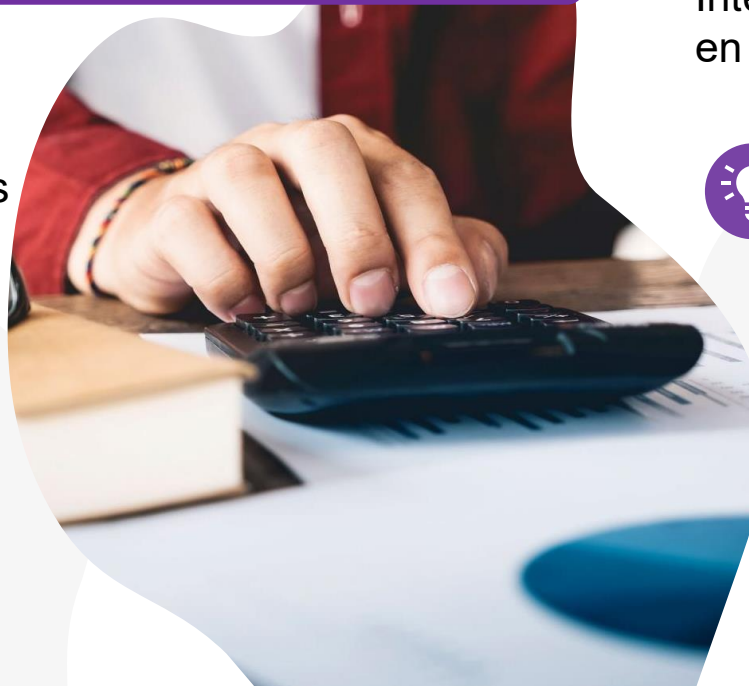


### Conseil

Vous pouvez la compléter avec une assurance hospitalisation.

## Assurance maladie

Intervention dans les frais médicaux et en cas d'incapacité de travail



## Système des aidants proches

En cas d'interruption des activités professionnelles en vue de s'occuper d'un membre du ménage ou de la famille gravement malade ou en soins palliatifs, ou d'un enfant handicapé.



### Conseil

Si vous êtes aidant proche pendant au moins trois mois complets consécutifs, vous êtes exonéré de cotisations sociales.

## Constitution de pension

Constituez-vous votre pension légale par le paiement de cotisations sociales.



### Conseil

[liantis.be/fr/liantis-risk-solutions](https://liantis.be/fr/liantis-risk-solutions)

Complétez votre pension légale de différentes manières :

- PLCI sociale
- EIP
- CPTI
- Plan de prévoyance INAMI
- Toppension – Épargne-Pension



[liantis.be/fr/liantis-caisse-dassurances-sociales](https://liantis.be/fr/liantis-caisse-dassurances-sociales)



### Conseil

Avec la PLCI sociale, vous recevez un cadeau de naissance supplémentaire.

## Allocations familiales

- Montant unique de départ à la naissance
- Montant de base mensuel
- Suppléments



### Conseil

Pour bénéficier de ce Groeipakket, vous pouvez vous adresser à la caisse d'allocations familiales KidsLife.

## Aide à la maternité

Droit à 105 titres-services



### Conseil

Liantis vérifie lui-même si vous répondez aux conditions, et vous recevez automatiquement toutes les informations

## Allocation de maternité

- Intervention financière pour le repos de maternité
- Demande par l'intermédiaire de la mutuelle

## Congé de paternité ou congé de naissance

En tant que père ou coparent :  
droit à des jours de congé avec intervention financière



### Conseil

Également applicable pour  
les conjoints aidants affiliés  
au maxi-statut.

## Congé d'adoption ou congé parental d'accueil.

En cas d'adoption d'un enfant mineur ou  
en cas d'accueil de longue durée d'un enfant  
placé



### Conseil

Demandez cette intervention  
financière auprès de votre  
mutuelle.

En ligne

[liantis.be/fr/affiliation-caisse-dassurances-sociales](https://liantis.be/fr/affiliation-caisse-dassurances-sociales)



## Responsabilité des administrateurs

Fait en sorte que vous ne deviez pas assumer personnellement une réclamation en dommages et intérêts introduite à l'encontre de votre entreprise ou association



### Conseil

Veillez à ce que votre assurance existante soit adaptée à la législation actuelle sur les sociétés.

## Responsabilité civile

Couvre tous les dommages corporels, matériels et immatériels survenus pendant ou en raison de vos activités professionnelles.



### Conseil

Élaborez avec Liantis une police sur mesure.

## Responsabilité professionnelle

Indemnise les dommages involontaires résultant d'une faute contractuelle ou professionnelle.



### Conseil

Cette assurance est obligatoire pour certaines professions. Contrôlez donc attentivement si c'est le cas pour vous.



[liantis.be/liantis-risk-solutions](https://liantis.be/liantis-risk-solutions)



Qu'est-ce que Liantis peut régler?

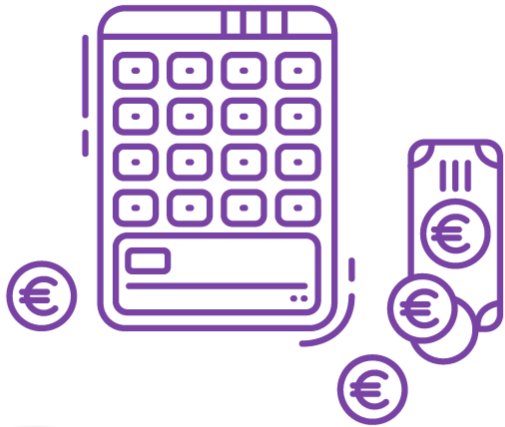
# Nous réglons ensemble vos formalités.



- **Autorisations préalables** (carte professionnelle, carte de commerçant ambulant...)
- **Inscription à la Banque-Carrefour des Entreprises (BCE)**
- Activation de la **qualité d'assujetti à la TVA ?**
- **Autres autorisations ou enregistrement pour certaines activités**
- **Affiliation à une caisse d'assurances sociales**
- **Assurances complémentaires** (PLCI, revenu garanti...)
- **Formalités supplémentaires pour les sociétés**
- **Accompagnement et plan de croissance**



# Qui est assujetti à la TVA ?



- Déclarations mensuelles
- Déclarations trimestrielles
- Régime de la franchise (exonération)
- Chiffre d'affaires estimé



## Conseil

Vous ne savez pas si vous êtes assujetti ou non à la TVA ? Contactez-nous, nous nous ferons un plaisir d'examiner votre situation.

[blog.liantis.be/fr/devenir-independent/independants\\_assujettis\\_tva](https://blog.liantis.be/fr/devenir-independent/independants_assujettis_tva)



Comment démarrer?

# Entreprise individuelle

- **Que faut-il pour pouvoir procéder à une inscription ?**
  - Date du lancement de l'activité
  - Numéro de compte bancaire
  - Dénomination commerciale ( facultatif )
  - Activités
  - Régime TVA et estimation du chiffre d'affaires
  - Autorisations
  - Affiliation à titre principal ou à titre complémentaire
  - Assurances complémentaires ( facultatif )

# Société

## Que faut-il pour pouvoir procéder à une inscription ?

- Établissement de l'acte par Liantis ou par l'expert-comptable en fonction de la forme de la société
- Dépôt auprès du tribunal de l'entreprise et publication au Moniteur belge
- Numéro de compte bancaire
- Activités
- Régime TVA et estimation du chiffre d'affaires
- Autorisations
- Affiliation à titre principal ou complémentaire des administrateurs et affiliation de la société à une CAS
- Affiliation à un secrétariat social pour le calcul salarial des administrateurs ( facultatif )
- Assurances complémentaires

# Tarifs 2021

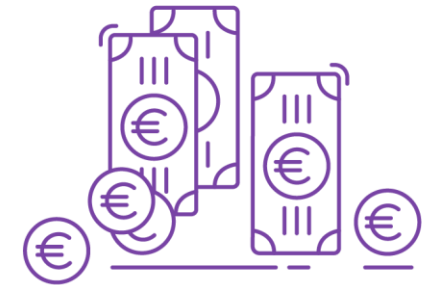
## Frais administratifs uniques

### Inscription

- BCE 90,50 euros
- TVA 70,18 euros (TVA incl.)
- Autorisations 70,18 euros (TVA incl.)

### Demande

- numéro EORI 44,77 euros (TVA incl.)
- numéro LEI 107,69 euros (TVA incl.)



## Frais annuels

- Cotisations trimestrielles
- Taxe provinciale
- Associations professionnelles (VLAM, AFSCA...)

# Communication sur mesure



[www.liantis.be/fr](http://www.liantis.be/fr)



My Liantis



Newsletters



Lettres et e-mails  
personnalisés



Réseaux sociaux



Webinaires



Sessions d'information  
(numériques)



Formations



## Prêt à vous lancer?

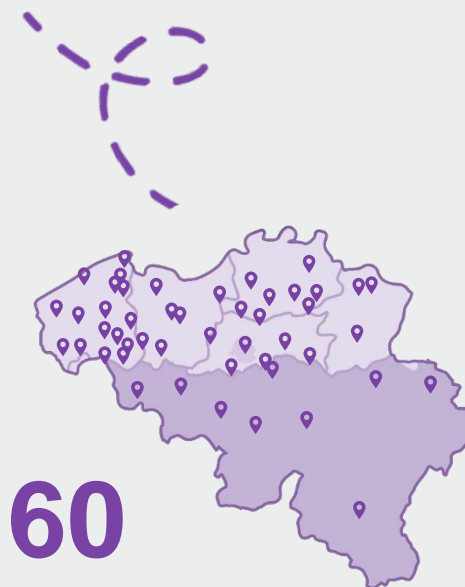
Affiliez-vous aujourd'hui via  
le **guichet d'entreprise en ligne** !  
[liantis.be/fr/guichet-dentreprises-en-ligne](https://liantis.be/fr/guichet-dentreprises-en-ligne)

**Vous avez des questions concernant  
votre démarrage ou vous souhaitez  
des conseils de nos experts ?**

Prenez rendez-vous dans un guichet Liantis proche  
de chez vous [liantis.be/fr/afspraak-rendez-vous](https://liantis.be/fr/afspraak-rendez-vous)

## Online

Guichet d'entreprise



**60**  
bureaux