

# The way we work



liantis

# Bienvenue chez Liantis !

Chez Liantis, vos collègues vous soutiennent du mieux qu'ils peuvent. Notre slogan est « Ensemble, plus loin, plus forts ».

Nous sommes ravis de l'intérêt que vous portez à notre organisation ! Quelles informations avons-nous compilées pour vous ici ? Premièrement, nous vous en disons plus sur nous. Qui sont les personnes avec lesquelles vous allez peut-être collaborer étroitement ? Qu'est-ce qui définit le collègue Liantis type ? Nous sommes une organisation hautement diversifiée et unique. Vous constaterez toutefois que nos collègues ont de nombreux points communs, à commencer par nos valeurs.

Ensuite, vous découvrirez la mission exacte de Liantis, et pour qui elle l'accomplit. Notre raison d'être ? Soutenir les entrepreneurs. Ou mieux : soutenir l'esprit d'entreprise. Nous faisons en sorte que les entrepreneurs indépendants, les employeurs, les professionnels des ressources humaines, etc. puissent aller de l'avant sans avoir à se faire de soucis. Nous soutenons les entrepreneurs, afin qu'ils puissent se concentrer sur leur cœur de métier.

Une responsabilité de taille, certes. Mais soyez rassuré(e) : vous ne serez pas seul(e) à l'assumer ! Nous vous encadrons bien et vous laissons aussi l'espace dont vous avez besoin pour laisser s'épanouir vos talents. En effet, bien que le client soit central, c'est vous qui aurez toutes les chances de vous développer. Pour pouvoir donner le meilleur de vous-même, chaque jour.



ADMINISTRATEUR DÉLÉGUÉ

## Qui sommes-nous ?

Liantis, c'est une très grande famille bigarrée, qui nourrit une passion pour les entrepreneurs. Notre équipe compte un large panel d'experts dans toute la Belgique. De Bruges à Libramont : partout, vos nouveaux collègues donnent le meilleur d'eux-mêmes dans l'un de nos 60 bureaux.

Difficile de résumer toutes nos activités en quelques mots. Mais le « pourquoi », le fil rouge, est toujours le même : soutenir nos clients dans tous les aspects humains de leur entreprise. Qu'il s'agisse d'eux ou de leurs collaborateurs, à chaque étape de leur parcours, ils pourront compter sur vous ou sur l'un de vos collègues. Qu'il s'agisse d'eux ou de leurs travailleurs, à chaque étape de leur parcours, ils pourront compter sur un collaborateur de Liantis.

Dès le départ : des premiers instants passionnants de leur vie d'indépendant à l'embauche de leur tout premier salarié. Nous accompagnons les employeurs débutants, mais aussi ceux soucieux de mettre en place une politique de ressources humaines et du bien-être au travail digne de ce nom ou qui entendent se protéger contre les risques. Et parfois, nous les aidons à clôturer leur activité quand ils décident de prendre leur retraite.

C'est ce que nous entendons par le principe du « compagnon de route ». Si vous commencez chez nous, au cours des premiers mois, vous découvrirez notre façon d'interagir avec les clients, notre ADN client, jusqu'à devenir vous-même un expert en la matière.



**POUR FAIRE COURT, VOUS VENEZ D'ARRIVER DANS UNE ENTREPRISE QUI MISE BEAUCOUP SUR L'HUMAIN.**

- ✓ Travailler d'être humain à être humain, **côte à côte**. Avec le client, mais aussi avec les collègues.
- ✓ Mettre **la main à la pâte**. Régler les problèmes qui se posent. C'est notre sens de l'entreprise. Parce que pour pouvoir aider les entrepreneurs, il faut en être un soi-même. Cet esprit est inscrit dans nos gènes.
- ✓ S'engager auprès de nos clients, avec **authenticité et sincérité**. Nous pouvons leur fournir le bon service en étant à l'écoute de leurs préoccupations, avec attention et respect.

Depuis près de 100 ans, nous aidons les entrepreneurs dans toutes les questions liées à l'humain. Cela signifie que nous accompagnons les indépendants et les employeurs dans tout ce qui les touche, leurs collaborateurs et eux-mêmes, en tant que personnes. Aujourd'hui, près de 1 900 collègues s'engagent sur cette voie.

# Que fait Liantis ?

LIANTIS,  
COMPAGNON  
DE ROUTE DES  
ENTREPRENEURS

## Étape 1 Accompagnement lors du lancement

Nous accompagnons les entrepreneurs dès l'instant où ils créent leur entreprise. Demander un numéro de TVA, veiller à ce qu'ils aient le statut social d'indépendant, obtenir les bons permis... Autant de formalités pour lesquelles ils peuvent s'adresser à notre guichet d'entreprises. L'un des plus grands de Belgique. Et s'ils ont besoin d'un entretien pour bien se préparer, nos coaches sont également à leur disposition.

### Formations et éducation permanente

Outre tous les points pratiques et administratifs, nous pensons aussi à l'épanouissement des personnes sur le plan professionnel. Raison pour laquelle nous organisons régulièrement des formations et séances de recyclage à l'intention des entrepreneurs et des travailleurs. Des formations de secourisme au coaching pour les employeurs, des recyclages destinés aux personnes de confiance et des séances d'information sur des thèmes sociojuridiques aux formations sur mesure.

## Étape 2 Des conseils à mesure de leur croissance

Que le client passe d'un statut d'indépendant à titre complémentaire à un statut à titre principal, ou qu'il envisage de fonder une société, nous lui délivrons les bons conseils. Par ailleurs, nous aidons les entrepreneurs indépendants à optimiser leur situation et veillons à ce qu'ils connaissent bien leurs droits. Songeons par exemple à l'aide à la maternité, à l'assurance maladie, au congé de naissance...

## Étape 3 Aide lors de la première embauche (et des suivantes)

Lorsqu'une entreprise se développe, il se peut qu'elle engage de nouveaux collaborateurs. Nous guidons les employeurs dans les bons choix entre travailleurs flexibles, temporaires, et collaborateurs permanents. Ensuite, nous les aidons à trouver les bonnes personnes, en présélectionnant les talents et en réglant les formalités du recrutement.

## Étape 4 Élaboration d'une politique RH

Comment les employeurs peuvent-ils attirer des talents, les fidéliser et faire en sorte qu'ils restent motivés ? Liantis à la rescousse ! Les collaborateurs s'attendent à recevoir leur salaire sur leur compte en temps et en heure, et sans erreur. Les collègues des payroll services assistent les entrepreneurs dans l'administration des salaires et du personnel, mais aussi en leur proposant une politique de ressources humaines sur mesure.

## Étape 5 Veiller à un environnement de travail sain et sûr

Bien sûr, les entrepreneurs veulent que leurs collaborateurs travaillent de manière sûre, sans mettre leur santé en péril. Notre service prévention et bien-être veille entre autres à la sécurité au travail, au bien-être psychosocial et à l'ergonomie au sein des entreprises. Tout pour que les collaborateurs s'y sentent bien et puissent donner le meilleur d'eux-mêmes.

## Étape 6 Offrir la bonne protection

En effet, nous agissons également en tant que courtier d'assurance. Grâce à nos collègues de risk solutions, les entrepreneurs peuvent se protéger, leurs collaborateurs et eux-mêmes, contre les risques. Songeons, par exemple, à l'assurance responsabilité professionnelle ou à l'assurance maladie pour les entrepreneurs, ou encore aux avantages extralégaux pour leurs collaborateurs.

## Étape 7 Prévoyance

Entrepreneurs et travailleurs, tous aspirent à profiter d'une pension bien méritée au terme d'une longue carrière. Et à juste titre ! C'est pourquoi nous leur conseillons de se constituer une pension complémentaire. Nous veillons ainsi ensemble à ce qu'ils puissent bénéficier d'une pension qui leur assure une qualité de vie suffisante.

Liantis accompagne chaque année plus de **225 000 entrepreneurs indépendants** et plus de **67 500 employeurs**. Chaque client peut compter sur une équipe de conseillers clientèle attirés qui suivent de près l'histoire de leur entreprise.

Trois collègues nous racontent une journée de travail type

# UNE JOURNÉE CHEZ LIANTIS



## HEIDI

Conseillère en prévention –  
médecin du travail à Herentals

« Il n'y a pas deux journées qui se ressemblent. Un jour, je me rends en entreprise pour faire passer les visites médicales aux collaborateurs, et le lendemain, j'épluche les mesures sanitaires pour savoir lesquelles s'appliquent à nos clients. Et dans l'intervalle, je recherche des solutions pour permettre à des personnes en burn-out, par exemple, de reprendre le travail. Je passe beaucoup de temps dans ma voiture, mais pour les courtes distances, je préfère prendre le vélo électrique que j'ai pu acheter grâce au plan de rémunération flexible 'Je choisis mes avantages'. »



## CHARLOTTE

Conseillère clientèle caisse  
d'assurances sociales à Bruxelles

« Deux éléments sont très importants dans mon travail de conseillère clientèle de la caisse d'assurances sociales. Le premier, ce sont les équipes avec lesquelles je suis en contact. Que ce soit les autres conseillers, notre responsable – que je préfère appeler notre 'coach' –, les personnes de l'accueil, du guichet d'entreprises ou du service recouvrement, tout le monde s'entraide et nous sommes très soudés. La deuxième chose essentielle, c'est la reconnaissance du client. Même si je réponds souvent que 'c'est normal, c'est mon travail', sentir que je suis utile, que j'apporte réellement mon aide, une solution à mon client, c'est très gratifiant. »

## NAJAT

Conseillère régionale  
à Namur

« Le grand avantage de ma fonction de conseillère commerciale, c'est que je suis non seulement en contact permanent avec nos partenaires extérieurs, mais aussi avec tous les services de Liantis. C'est génial d'apprendre à connaître et de travailler avec quantité de personnes très différentes. En 18 ans, j'ai vu la 'petite' famille Liantis évoluer et s'agrandir, tout en conservant ses valeurs. Notamment celle de la confiance que Liantis accorde à ses employés, qui jouissent ainsi d'une grande liberté pour organiser leur travail et leur planning. »



# À quoi pouvez-vous vous attendre ?

## Avant de commencer

Votre contrat est signé. Félicitations !

- ✓ Vous recevez votre dossier d'entrée en service par courrier postal.
- ✓ Deux semaines avant votre entrée en service, votre responsable d'équipe vous contactera pour convenir de quelques points pratiques pour votre premier jour de travail.
- ✓ De leur côté, vos collègues se chargeront de mettre en place un bureau impeccable.

## VOTRE PREMIÈRE SEMAINE DE TRAVAIL

- ✓ Vous rencontrez votre nouvelle équipe.
- ✓ Vous faites la connaissance de votre parrain/marraine qui vous apportera son aide et ses conseils.
- ✓ Vous découvrez votre lieu de travail.
- ✓ Votre responsable d'équipe vous en dit plus sur la vision, les valeurs et le fonctionnement de Liantis.
- ✓ Vous obtenez des informations sur les différentes étapes de votre plan de formation.
- ✓ Au cours de votre première semaine, un délicieux déjeuner en équipe vous attend.

## LES SEMAINES SUIVANTES

- ✓ Dans les semaines qui suivent votre entrée en service, nous poursuivons votre immersion dans le fonctionnement de Liantis et vous verrez comment nous offrons une assistance personnalisée à nos clients. Vous vous familiariserez progressivement à votre fonction grâce au feed-back et au soutien de vos collègues et de votre responsable d'équipe.

# Le saviez-vous ?

Chaque jour, nous nous engageons aux côtés d'entrepreneurs et d'indépendants, et c'est logique. Mais nous ne nous arrêtons pas là. Découvrez une sélection de nos projets.

# 27 500

C'EST LE NOMBRE DE JEUNES INDÉPENDANTS QUE NOUS AIDONS À FAIRE LEURS PREMIERS PAS DANS LEUR ACTIVITÉ.



## LE SAVIEZ-VOUS ?

Nous parrainons l'hélicoptère SMUR en Flandre. Celui-ci est disponible en permanence, 7 jours sur 7, du lever au coucher du soleil. Chaque année, ses interventions permettent de sauver en moyenne 40 vies.

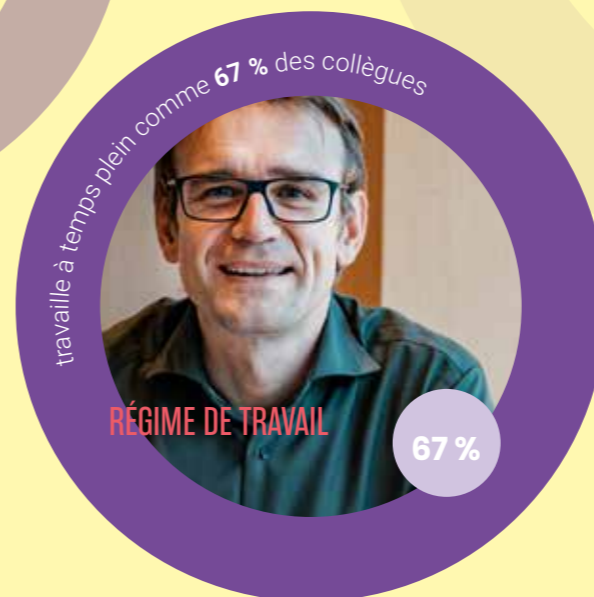
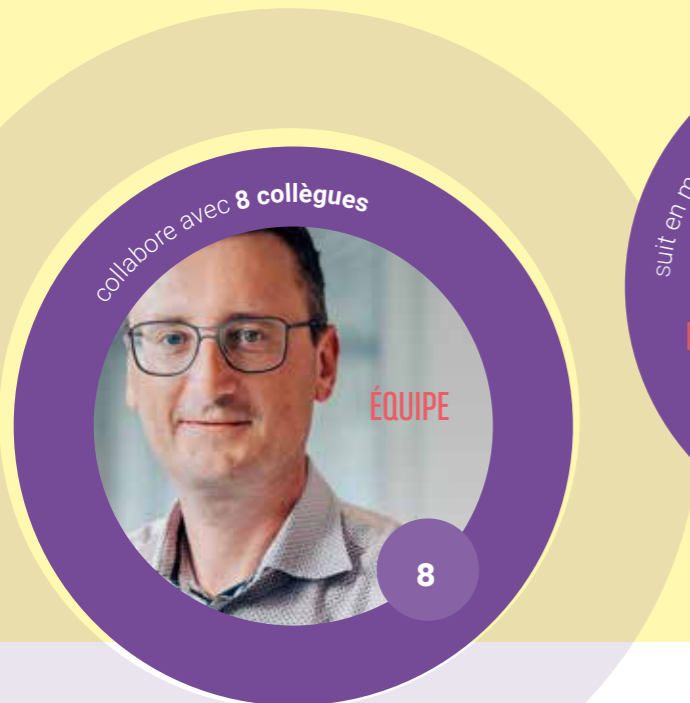
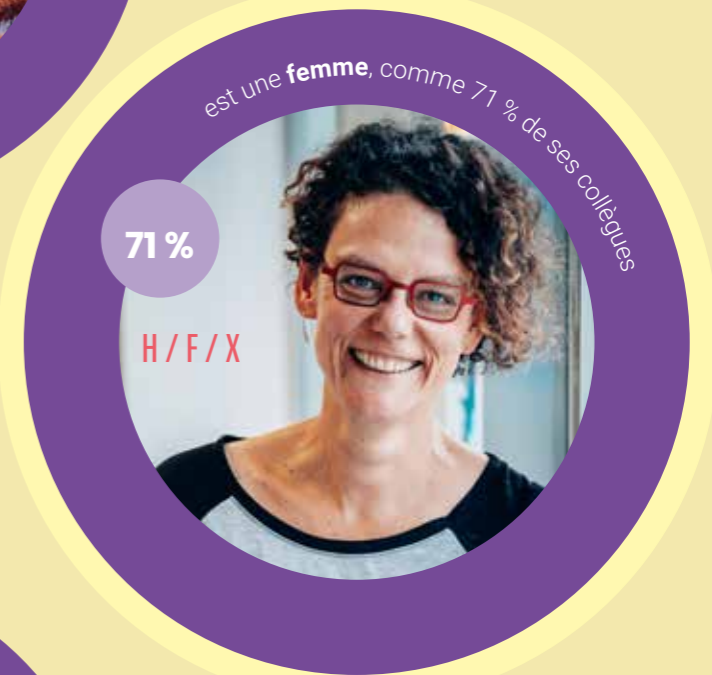
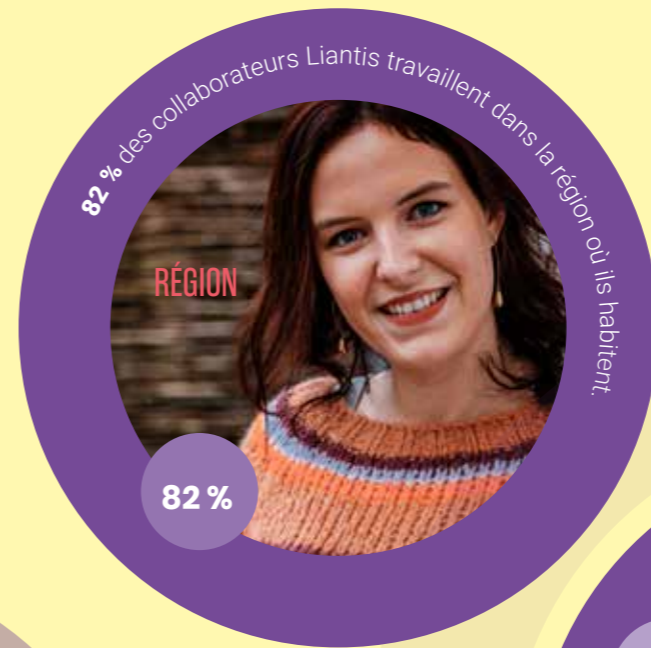


## EN FORME ENSEMBLE !

Liantis est une entreprise sportive. Voilà pourquoi nous soutenons deux clubs de football, le Cercle de Bruges et le KAS Eupen, le club de volleyball Knack Volley Roeselare et la Belgian Cycling Team. Mais nous comptons aussi un grand nombre de sportifs dans nos propres rangs ! Grâce à l'initiative « En forme ensemble », nous participons ensemble à différents événements sportifs. Et nous organisons même un événement cycliste pour tous nos collègues : La Liantis Classic. Mais notre engagement sportif ne s'arrête pas là. Nous sommes également le principal sponsor de l'Urban Trail Series. L'Urban Trails® vous propose un parcours longéant et traversant des bâtiments historiques. Une activité amusante à faire avec vos nouveaux collègues ?

# Les collègues

Chez Liantis, vous avez près de 1 900 collègues. Mais qui sont-ils ? Quel âge ont-ils ? Suivent-ils souvent des formations ? Depuis combien de temps travaillent-ils chez nous ? Faites la connaissance du collègue type.



# Vous écrivez vous-même votre propre histoire

À quoi puis-je m'attendre en tant que collaborateur de Liantis ? Vous verrez que, chaque jour, nous mettrons tout en œuvre pour vous aider du mieux possible. En clair : vous serez traité(e) aux petits oignons. Sabien Lemaire, directrice RH, vous explique comment nous procédons et vous détaille les points focaux de notre politique de ressources humaines et du bien-être au travail.

## Sabien, quel est le principal message que vous voudriez faire passer à nos nouveaux collègues ?

**SABIEN LEMAIRE:** « Que chez Liantis, votre carrière est entre vos mains. Vous écrivez vous-même l'histoire de votre propre carrière. Concrètement, cela signifie que Liantis investit dans ses collaborateurs et que vous avez toutes les chances d'évoluer, de découvrir vos talents et de les développer. »

## Pouvez-vous nous donner quelques exemples à ce sujet ?

**SABIEN:** « Par exemple, les formations. En interne, nous avons pas mal de possibilités d'évoluer. Et c'est vrai dès le début. Chaque nouveau collègue reçoit un plan de formation personnalisé. Mais il en va de même du suivi des collaborateurs. Nous consacrons beaucoup de temps à ces questions, dans le cadre d'un entretien de développement annuel et de check-ins réguliers avec votre responsable d'équipe. Il n'y est question que de vous, de vos ambitions, de vos objectifs. Comment vous entendez les atteindre, et ce dont vous avez encore besoin pour y parvenir. »

## Cette approche semble très humaine.

**SABIEN:** « C'est vrai. À vrai dire, nous reproduisons en interne ce que nous voulons être pour nos clients : une organisation axée sur l'humain. Là où Liantis est un compagnon de route pour ses clients, nous sommes, en tant qu'employeur, un compagnon de route pour nos collaborateurs. Nous nous concentrons sur vous en tant que personne et nous proposons un accompagnement sur mesure, en fonction de vos besoins personnels. Qui vous êtes, l'énergie dont vous disposez, vos passions... Ce sont autant de choses que nous souhaitons connaître et dont nous tenons compte. »

## Vous accordez donc une grande importance à l'individu, mais également au collectif ?

**SABIEN:** « Absolument. Notre slogan est 'Ensemble, plus loin, plus forts !', et ce ne sont pas de vaines promesses. Nous allons jusqu'au bout pour nos clients, mais on ne peut pas faire cela seul. Chacun peut compter sur ses collègues et sur l'entraide mutuelle. C'est pourquoi nous investissons dans un fort esprit d'équipe. Via des promenades à l'heure du déjeuner, des événements de team building ou des séances de sport, par exemple. Par exemple, j'entends des personnes se réjouir de la manière dont un collègue leur a rendu service en les remplaçant. Ou comment travailler ensemble et apprendre les uns des autres leur donne de l'énergie. N'est-ce pas formidable ? De s'entendre si bien que travailler ensemble est un véritable plaisir ? »

« Chacun peut compter sur ses collègues et sur l'entraide mutuelle. »

## La politique RH et bien-être au travail de Liantis recèle-t-elle d'autres grands atouts ?

**SABIEN:** « Notre politique en matière de RH et de bien-être au travail repose sur la confiance et la flexibilité. Et l'on peut donner une interprétation très large à ce concept. À vous de décider où vous souhaitez travailler. Nous disposons ainsi d'une politique claire en matière de télétravail. Pour autant que vous puissiez travailler de manière autonome et que vous vous organisiez clairement avec vos collègues directs pour apporter au client le meilleur soutien possible, chaque collaborateur est libre de travailler à domicile en fonction de ses besoins. Chacun reçoit d'ailleurs un écran fixe pour le télétravail. Nous attachons en outre une grande importance au fait de passer du temps avec vos collègues. Le sentiment de groupe, l'échange d'informations, l'apprentissage mutuel... Une telle cohésion est plus difficile à atteindre à distance.

Mais la flexibilité concerne aussi la rémunération. Ainsi, vous décidez vous-même si vous souhaitez troquer certains avantages contre quelque chose que vous préféreriez. Vous pouvez, par exemple, échanger des jours de congés extralégaux contre un plan de leasing vélo. Ou, acheter des jours de congé supplémentaires à l'aide de votre prime de fin d'année. Tout est possible. La flexibilité s'inscrit également dans la logique d'un autre grand pilier : vous avez votre mot à dire dans l'entreprise. Nous écoutons très volontiers l'avis de nos collaborateurs et le leur demandons activement. »

DIRECTEUR RH

Sabien



# À quoi puis-je m'attendre ?

Notre slogan est « Ensemble, plus loin, plus forts ». Mais, pour bien collaborer, il est capital que tout le monde se sente bien. Voilà comment nous procédons.



## PRENDRE SA CARRIÈRE EN MAIN

Chez Liantis, vous détenez les rênes de vos activités et de votre évolution dans l'entreprise. Nous croyons beaucoup à l'intérêt du feed-back et investissons dans votre évolution. De cette manière, vous avez les repères nécessaires pour façonner vous-même votre carrière.



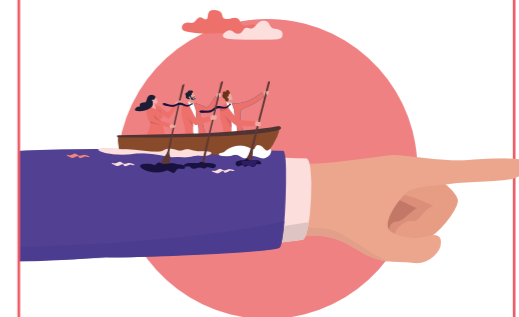
## VOTRE AVIS COMPTE

Nous prenons régulièrement le pouls de nos équipes. Au travers d'enquêtes, de check-ins réguliers et d'entretiens de développement, voire à l'occasion d'un petit-déjeuner avec la direction ! Il nous importe surtout de savoir comment vous vous sentez, ce que vous pensez et où vous voyez des possibilités d'amélioration. « Ensemble, plus loin, plus forts », c'est aussi être à l'écoute les uns des autres.



## FLEXIBILITÉ

Vous bénéficiez de l'autonomie nécessaire pour organiser vous-même votre temps de travail. Le plus important, c'est que notre client reçoive l'aide dont il a besoin et que vous accomplissiez vos tâches. À vous aussi de déterminer la proportion de télétravail et de travail au bureau dans votre emploi du temps. L'important est de bien accompagner le client. Et bien entendu, il ne faut pas oublier la cohésion entre collègues, donc le temps que vous passez au bureau est tout aussi précieux. Nous sommes conscients que la panacée n'existe pas. Ici aussi : mettez-vous d'accord, de sorte à éviter tout souci au client ou à l'organisation.



## NOUS MISONN SUR L'ESPRIT D'ÉQUIPE

Ensemble, plus loin, plus forts ! Vous permettre d'établir de bons rapports avec vos collègues et l'organisation est l'une de nos principales priorités. Outre le team building, nous organisons aussi régulièrement des activités sportives. Et bien d'autres choses encore.

## UN PACKAGE SALARIAL ATTRACTIF À LA UNE

Le salaire mensuel brut que vous percevez chez Liantis est conforme au marché et il évolue en outre chaque année, parallèlement à votre propre évolution dans votre fonction. Si vous acquérez de l'expérience et des connaissances et que cela se traduit dans vos résultats, vous verrez également votre salaire augmenter. Mais nous sommes convaincus que le salaire, c'est bien plus que le seul

montant versé chaque mois sur votre compte. Il existe ainsi un vaste package d'avantages extralégaux, des chèques-repas et des écochèques au cadeau de fin d'année et la prime de pension, en passant par le vaccin contre la grippe. Sans compter le système du bonus salarial : si nous réalisons des objectifs collectifs déterminés, vous recevez une prime en plus de votre salaire normal.




## ENVIE D'EXCELLER AU SEIN D'UNE ORGANISATION FANTASTIQUE ?

Voici encore une liste de données de contact utiles pour vous :

- Vous êtes enthousiaste à l'idée de travailler chez Liantis et vous souhaitez connaître les options qui s'offrent à vous ? Vous pouvez alors envoyer un e-mail à [work@liantis.be](mailto:work@liantis.be)
- Vous voulez découvrir sans attendre les postes vacants ? Dans ce cas, ne manquez pas de consulter la page [liantis.jobs](https://liantis.jobs)





Nous sommes fiers de notre nouvel ambassadeur, l'athlète olympique Bashir Abdi. En concluant ce partenariat, Liantis souhaite faciliter le parcours de Bashir vers les Jeux olympiques 2024. À son tour, le parcours et la détermination de ce marathonien hyper sympa sont au quotidien une source d'inspiration pour nous et nos clients dans la réalisation de nos rêves.

**Faites connaissance avec notre ambassadeur**

# Athlète et entrepreneur

## Bashir Abdi

### **Bashir, comment avez-vous atterri chez Liantis ?**

**BASHIR** « J'habite à deux pas du bureau Liantis à Gand où depuis 2016, je suis un client très satisfait en tant que propriétaire de ma propre société de sport. Liantis est l'un de mes fidèles supporters, affichant à chaque compétition une grande banderole disant ' Félicitations Bashir, nous sommes fiers de toi ! ' (rires). Je trouve ça génial. »

### **Pourquoi vous vous entendez si bien avec Liantis ? D'où vient ce lien ?**

**BASHIR** « Un jour, j'ai eu une conversation avec Philip, administrateur délégué, parce que je voulais remercier Liantis pour le soutien qu'elle m'apporte. De fil en aiguille, les choses se sont enchaînées (rires). Les deux se marient bien : d'un côté le sport de haut niveau et de l'autre l'entreprenariat haut de gamme. Dans les deux cas, vous devez avoir un rêve et parcourir un long chemin avant d'obtenir des résultats. Le lien qui nous unissait étant clair, je n'ai pas hésité à répondre « lançons-nous » lorsque Liantis m'a proposé d'unir nos forces. »

### **Cela fait maintenant un certain temps que vous êtes client chez Liantis. Que représente l'organisation pour vous ?**

**BASHIR** « Je ne fais pas grand-chose, Liantis se charge de tout (rires). Je trouve vraiment tout ce dont j'ai besoin en tant qu'entrepreneur à un seul et même endroit. Cela me permet de me concentrer sur ce que je fais de mieux : m'entraîner énormément. Je laisse volontiers la gestion administrative entre les mains des professionnels de Liantis (clin d'œil). »